

# Mærsk Bygningen – 15 etager for bedre sundhed

Byens Netværk 05.04.16

Tekst og foto: Liv Reese

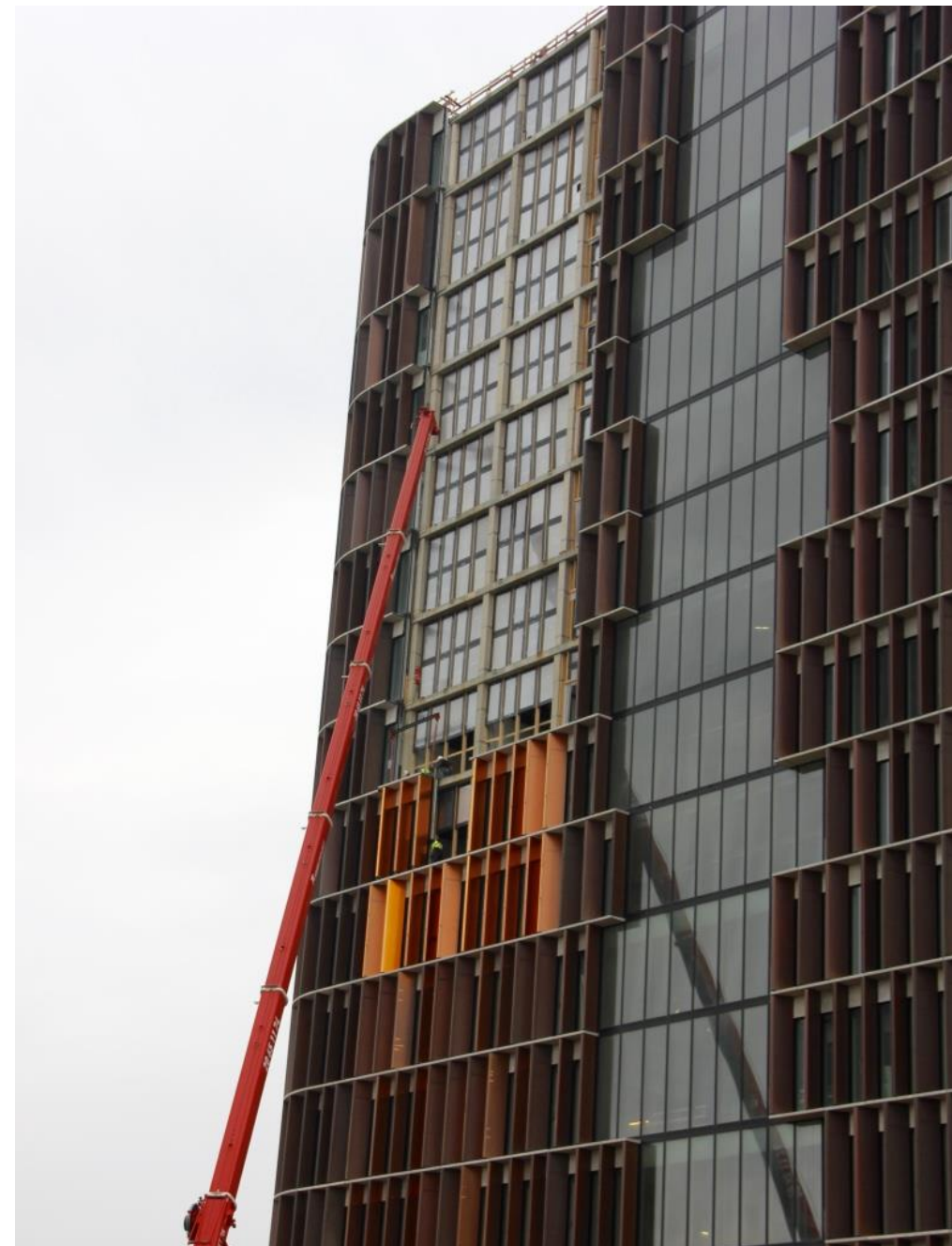
**BYENS  
NETVÆRK**



Mens de sidste "kobber-tobleroner" blev hejst op og påmonteret det 15. etagers høje forskningstårn, besøgte Byens Netværk Mærsk Bygningen - Københavns nye vartegn. Det nye kobber strålede og vil med tiden forvandle sig i smukke patinerede farver, spændende fra brun til irret og på sigt måske isgrøn.

Vi var med helt oppe på taget af bygningen - midt i København - der åbnede for den mest storslåede udsigt over hele byen.

Med den nye Mærsk Bygning øges sammenhængskraften mellem den eksisterende universitetscampus og byen. Dette skal ske både gennem materialevalg, som afspejler kobberet i Skt. Johannes Kirken og betonen i Koppels Panum, og med øget offentlig adgang og flere grønne områder skal det nye forskningstårn åbne op for et større leben omkring bygningen.



Kobberet går igen  
mange steder i  
København, her møder  
Københavnerlampen  
Mærsk Bygningen.



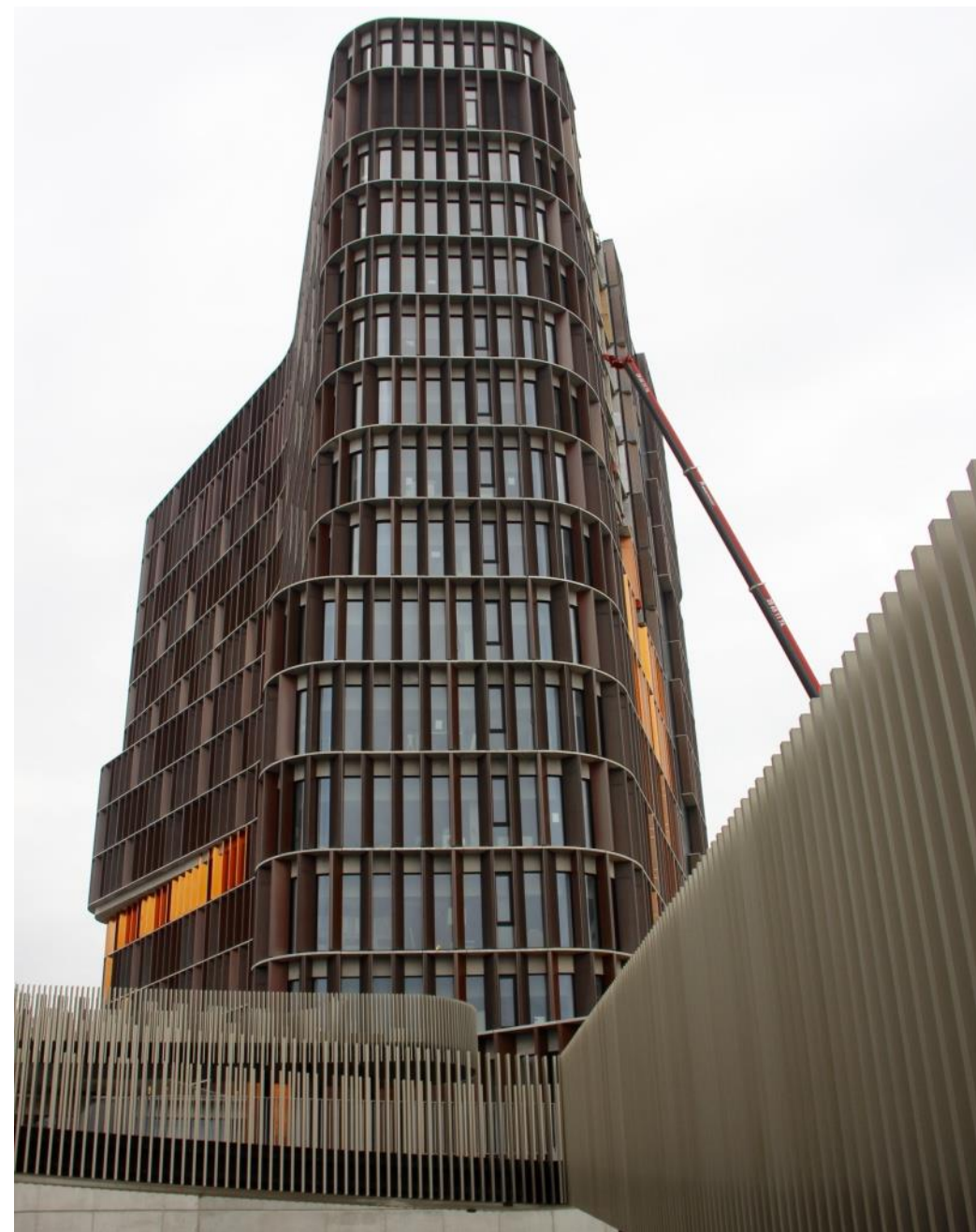




Vi mødtes ved Vagtskuret i festlige sikkerhedssko.



”Den gode omvej” - en cykel og gangbro, som slanger sig gennem landskabet ved Mærsk Bygningen.



”Tallet tre og trekantsfiguren har gennemgående spillet en stor rolle: i konfigureringen af bygningen - både horisontalt og vertikalt, i arbejdsgrupperinger på de forskellige etager og i det omkringliggende landskab”, beskriver Mads Mandrup Hansen, Partner i C.F. Møller.







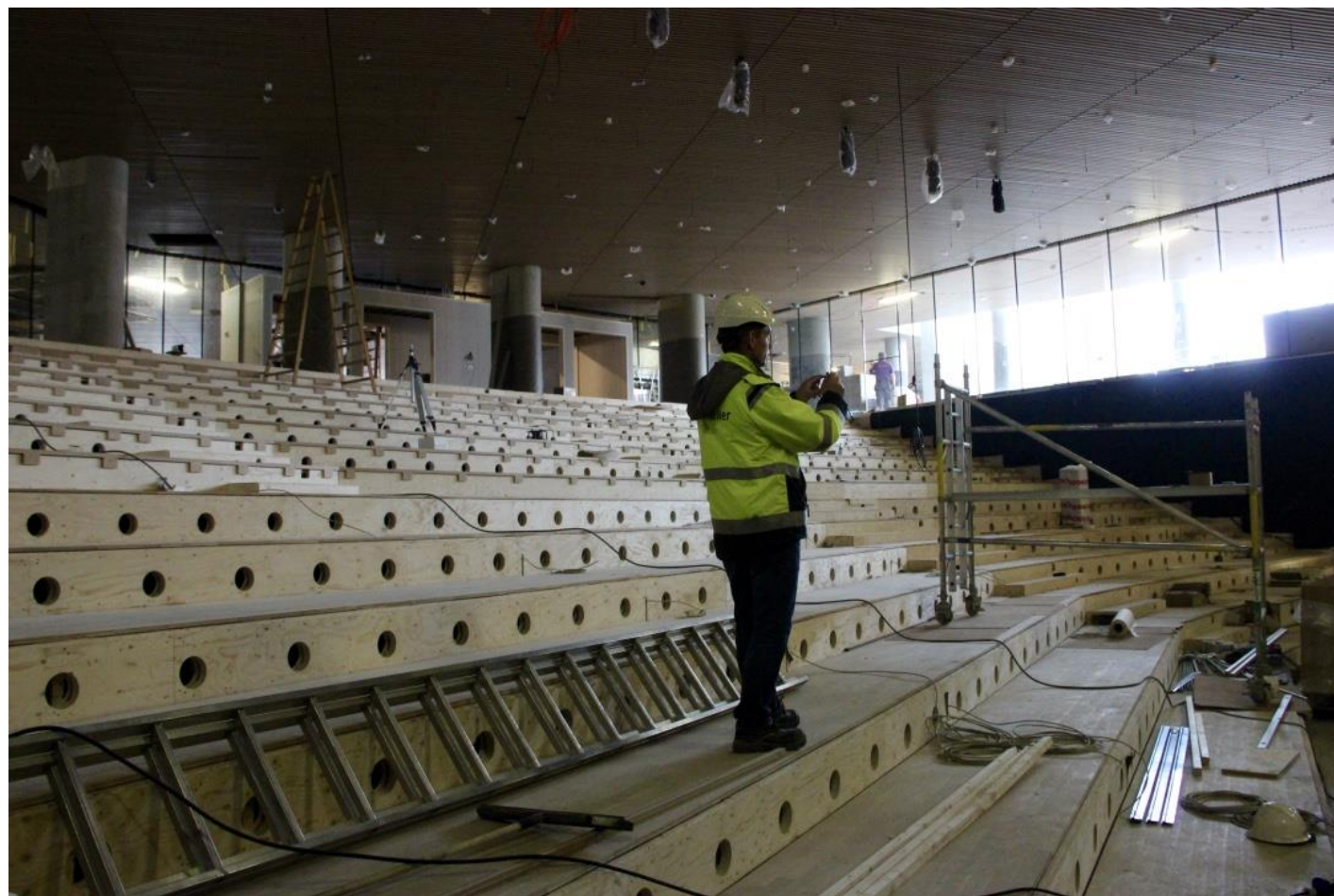
Kantineområdet med adgang til cykelkælderen – man vil således kunne 'cykle på arbejde' direkte ned i cykelkælderen.







Det store auditorium er blevet opgraderet med auditive løsninger inspireret af bl.a. Googles hovedkvarter med teknisk udstyr, som kan isolere lyd fra forskellige zoner.





Vi zoomede ind på byggeriets  
detaljer, materialer og linjer.





Vi klatrede op på taget af de 15. etager og knipsede løs.

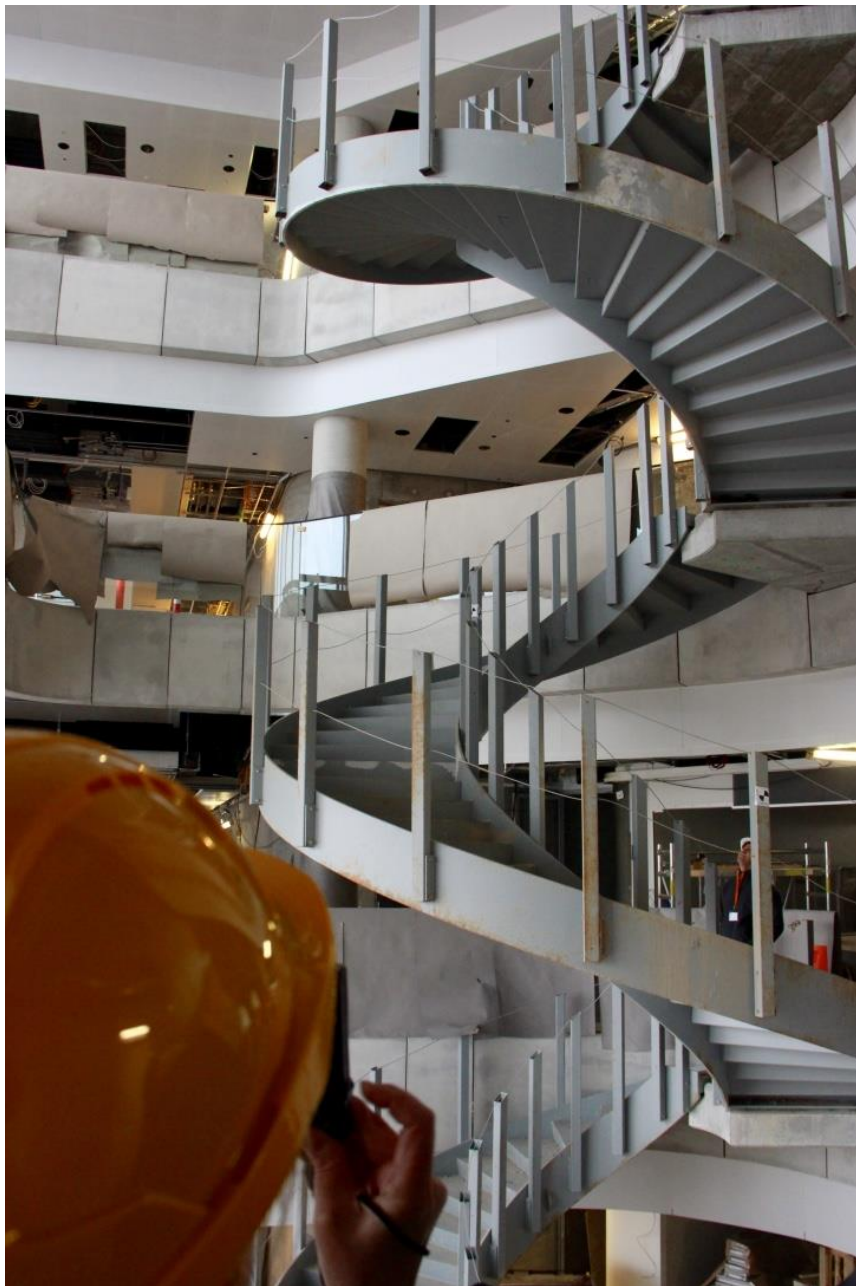






Vi var helt oppe og røre ved de tunge skyer.

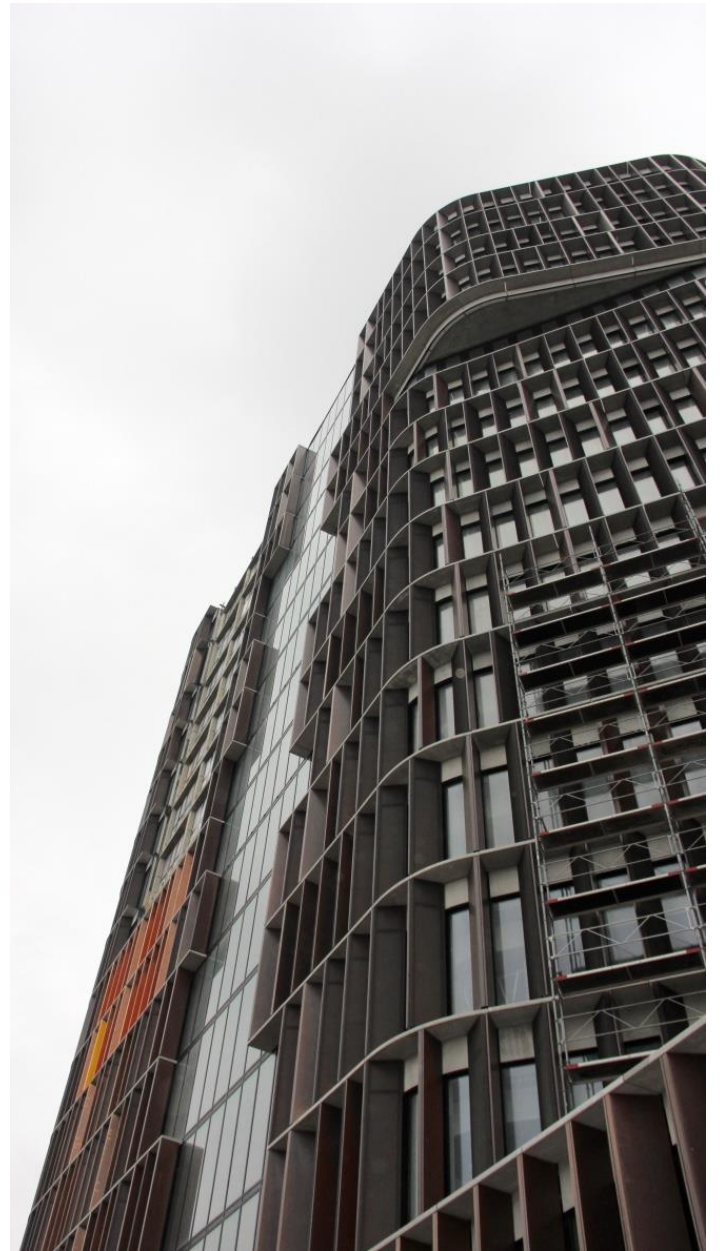
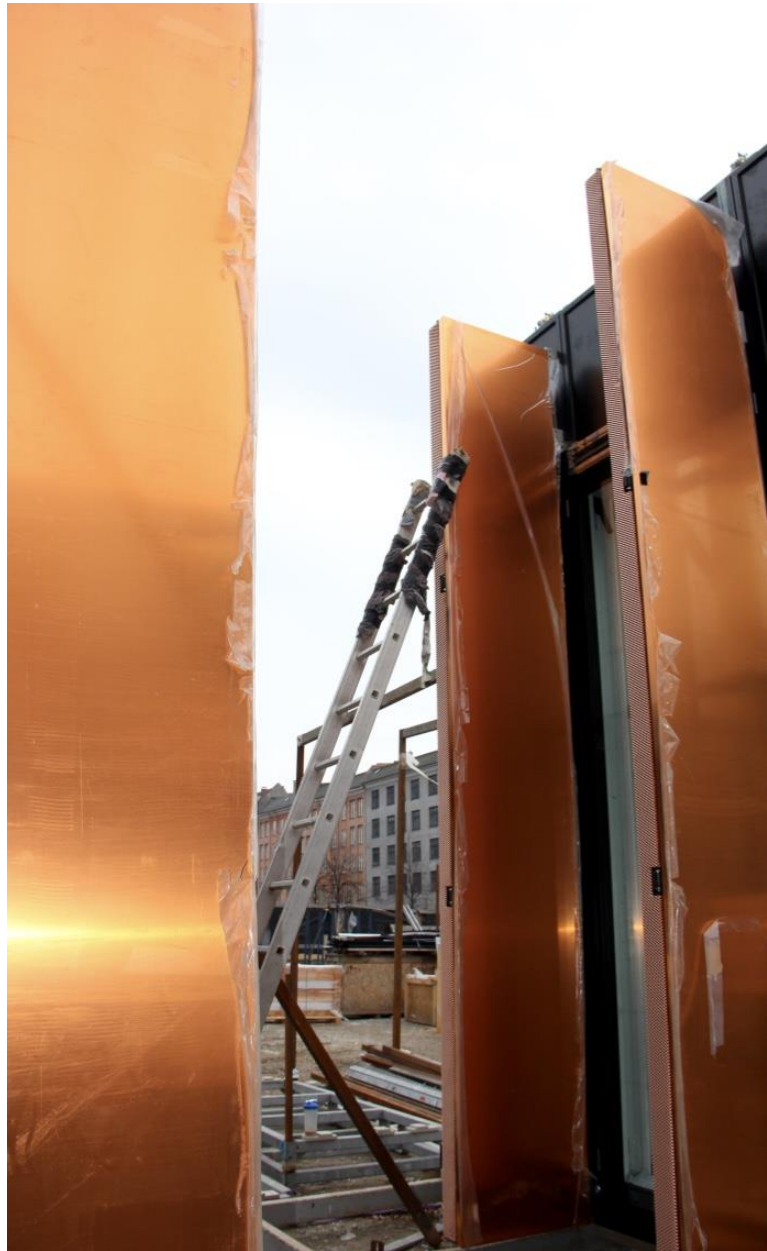




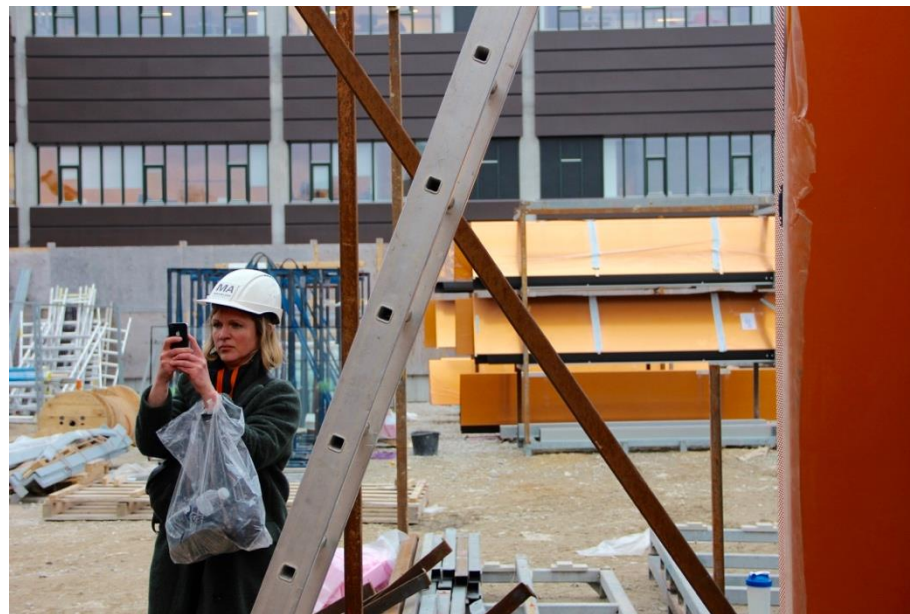
Spiraltrappen skaber en fysisk forbindelse - en vertikal sammenhængskraft - mellem laboratorierne på de forskellige etager.











De bærende materialer i det eksisterende Panum er beton og kobber – materialer, som netop er styrende i designet af den nye Mærsk Bygning.

Vi kom på helt nært hold af de smukke ”kobbertableroner”.







Tak for i dag.